



GRENNESMINDE

ASPIE • BORNHOLM

Hvem er Grennessminde Bornholm.

Grennessminde Bornholm blev etableret i 2001, hvor vi åbnede vores første afdeling, Pilevang, der i dag er en del af en større organisation, som har flere afdelinger med hver deres speciale og målgruppe.

Siden 2001 har vi bestræbt os på at holde fondene i en naturlig udvikling, så vi hele tiden får nye muligheder, der imødekommer de forskellige krav, som vores samarbejdspartnere efterspørger.

Vi arbejder miljøterapeutisk med en narrativ tilgang – og har faste strukturer og rammer i de enkelte afdelinger tilpasset målgruppe og alder.

Fondene har 31 faste døgnpladser. Aldersgrupperne spreder sig fra 11 – 25 år fordelt over flere forskellige fysisk adskilte afdelinger. Dertil kommer et varierende antal unge i akut-anbringelse, aflastning, udslusning og efterværn.

Grennessminde Bornholm er en almennyttig fond.

Fonden rummer følgende socialpædagogiske tilbud:

6 døgntilbud

1 dagbehandlingstilbud

STU-forløb, pædagogiske værkstedsforløb for børn og erhvervsafklaring i egne værksteder og køkken/kantine

Faste pladser under §66 eller §107

Akutanbringelse

Udredning

Individuelle dagforløb

Individuelle samtaleforløb

Individuelle misbrugsforløb

Forældre-/netværksamtaler

Udslusning og efterværn

Aktivitetstilbud i de enkelte afdelinger og i samarbejde med idrætsforeninger og ungdomsklubber på Bornholm.

De forskellige afdelinger under fonden modtager blandt andet unge med følgende problemstillinger:

Spiseforstyrrelse og selvskadende adfærd

ADHD

Omsorgssvigt

Tilknytningsforstyrrelse

Indlæringsvanskeligheder

Mangelfulde sociale færdigheder

Tourette syndrom

Asperger syndrom

Kriminalitetstruede

Misbrugstruede

Impulsstyrede

Udadreagerende

Tidligere anbragte unge

Visitation:

Udgangspunktet for en succesfuld anbringelse er en grundig visitation.

Vi har brug for følgende oplysninger omkring barnet/den unge/voksne:

- En opdateret § 50 undersøgelse.
- En tydelig beskrivelse fra anbringende kommune, af hvad opgaven går ud på.
- Alle relevante sagsakter – f.eks. statusrapporter fra tidligere anbringelser el. lign.
- Psykologiske undersøgelser.
- Psykiatriske udredninger.

På vores hjemmeside kan du læse mere om vores virksomhed – herunder de enkelte afdelinger, pædagogik og målgrupper.

Besøg os på www.grenb.dk

Vi kan tilbyde fleksible løsninger med henblik på at møde den enkelte kommunes behov.

Har I brug for yderligere information kan I kontakte afdelingslederne på de enkelte afdelinger (www.grenb.dk) eller I kan kontakte:

forstander Karin True på tlf. 24 23 78 29

souschef Lotte Helms Kjær på tlf. 30 18 19 62

Grennessminde har flere fysiske adskilte døgnafdelinger med forskellige målgrupper.

Vi tilbyder faste døgntilbud, akutpladser, aflastning, udredning og efterværn

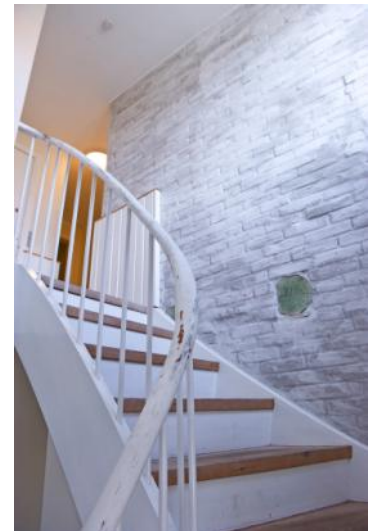
Aspehuset

Et døgn tilbud til unge i alderen 16-25 år

Målgruppen på Aspehuset er unge mellem 16-25 år med autisme spektrum forstyrrelser (ASF) som primær diagnose, unge med Aspergers syndrom, med atypisk autisme eller unge med infantil autisme, unge, der har samme behov som ovenstående.



Det kan også være unge, der har samme behov som ovenstående. F.eks. unge med OCD, hvor indsatsen der skal til, matcher vores autis MEPædagogik.



Vi anvender ikke en specifik pædagogik, men møder den unge med de muligheder han/hun har - ikke manglerne - og anvender de redskaber, den enkelte unge har brug for.

Vores tilgang er en miljøterapeutisk, anerkendende relationsorienteret pædagogik — men også struktureret autisme pædagogik f.eks. elementer af TEACCH



Lyspunktet

Socialpædagogisk døgntilbud for børn og unge mellem 11 og 18 år.



Lyspunktet - er et socialpædagogisk døgntilbud for børn og unge mellem 11 og 18 år. Målgruppen på Lyspunktet er børn og unge med psykiatriske diagnoser og adfærd indenfor OCD, Spiseforstyrrelser og selvskadende adfærd.



Vi kan rumme børn, der grundet deres tilstand, har behov for meget individuelt tilrettede tilbud, med større personalenormering og faglig erfaring/kompetence indenfor området.

Vi er altid i vores arbejde meget opmærksom på hvilke børn og unge vi i forvejen har tilbud for på Lyspunktet – i forhold til om de kan rummes under samme tag og på samme matrikel



Den kognitive tilgang lærer børnene/de unge nye strategier og handlemuligheder, hvor de får mulighed for at udvikle nye færdigheder.

Der arbejdes ud fra forskellige kognitive redskaber, herunder samtaler, fordele/ulempeskema, aftaleskemaer og dagbogsskrivning med indsatsområder.

Vi støtter dem individuelt i at tage initiativer og lytter til specifikke ønsker og behov, som vi i fællesskab forsøger at realisere.

Fortuna

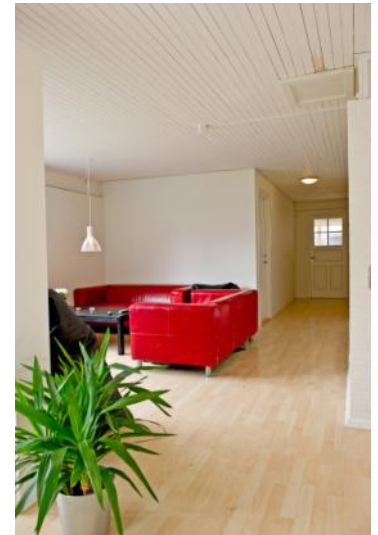
Et døgntilbud til børn og unge i alderen 12-18 år.
Et døgntilbud til unge på efterværn i alderen 17-23 år.
Et døgntilbud til ungen med akutpladser.

Børn og unge i alderen 12-18 år med særlige behov, og sociale problemstillinger.

Der er problemstillinger som: Psykiske, sociale, adfærdsmæssige og/eller indlæringsmæssige problemer. Specifikke vanskeligheder hos normalt begavede, herunder omsorgssvigtede.



Unge med forbrug af euforiserende stoffer og eller alkohol.
Unge med anbringelsesdomme.



På Fortuna tager vi udgangspunkt i en miljøterapeutisk ramme hvori vi arbejder med en helhedsorienteret ressourcefuld tilgang til barnet/ den unge gennem relations pædagogik. Der lægges vægt på ting som tryghed, udvikling såvel personligt som fagligt og ansvarlighed i forhold til daglige gøremål, skole eller praktik. Den miljøterapeutisk ramme er præget af rummelighed, omsorg, respekt og kontinuitet, således at barnet/ den unge har mulighed for at opleve selvoplevelse, selvindsigt og udvikling.



Pilevang

Et døgntilbud til borgere over 18 år



Målgruppen er borgere over 18 år, der primært er udviklingshæmmede – men som ofte har multiple diagnoser og/eller afvigende adfærd. Vi tilbyder at tilrettelægge 100% individuelle forløb



Relationspædagogik, som vægter samspil og relation mellem borger – pædagog / borger - borger. Det er netop i denne relation selve livsnerven i pædagogikken findes, fordi det er i dette samspil, at borgeren forstår sin egen virkelighed.

Neuropædagogik, handler om at udvikle borgerens stærke sider ved at træne og udvikle de områder, der rummer den bedste funktion. Formålet er at skabe større trivsel og sikkerhed ved at erstatte fiaskoer med succeser.

Neuropædagogik er ofte et spørgsmål om at ændre på omgivelsernes krav, så de kommer til at passe til borgerens hjernemæssige muligheder og formåen.



Konsekvenspædagogik, hvor der støttes op om borgerens måde at forholde sig til sine handlemuligheder på. Handlingen og dens konsekvenser har afgørende indflydelse på den enkeltes sociale tilværelse, samspillet med andre og de personlige udviklingsmuligheder.

Vibemøllen

Et døgntilbud til unge i alderen 18-25 år

Er et socialpædagogisk døgntilbud for unge mellem 18 og 25 år, med primære vanskeligheder indenfor psykiatriområdet.

Dette er unge der har behov for meget individuelt tilrettede tilbud, med større personalenormering.

Vi er altid i vores arbejde meget opmærksom på hvilke unge vi i forvejen har tilbud for på Vibemøllen – i forhold til om de kan rummes under samme tag og på samme matrikel.



På Vibemøllen arbejdes der ud fra en miljø terapeutisk tankegang - Vibemøllen har en daglig fast struktur for samtaler, aktiviteter, individuelt dagsforløb, madlavning, rengøring, tøjvask, indkøb, transport og personlig hygiejne.



Målet er at det enkelte unge på sigt bliver så selvhjulpne, som overhovedet muligt, samt når til en erkendelse af egen sygdom og acceptere hvilke vanskeligheder det kan give i livet fremover. På Vibemøllen arbejdes der målrettet med udvikling, give de unge en masse succesoplevelser og styrke deres selvværd og selvtillid. Målet er at mestre eget liv, ved udslusning til egen bolig.



SUMBA

Et døgntilbud til unge i alderen 18-23 år



Unge i alderen 18-23 år med særlige behov, og sociale problemstillinger.

Der er problemstillinger som Sociale, udviklingsmæssige, psykiske og/eller indlæringsmæssige problemer. Specifikke vanskeligheder hos normalt begavede, herunder omsorgssvigtede.

Unge med forbrug af euforiserende stoffer og eller alkohol.



Unge med anbringelsesdomme indenfor målgruppen.

På SUMBA tager vi udgangspunkt i en miljøterapeutisk ramme hvori vi arbejder med en helhedsorienteret ressourcefuld tilgang til de unge gennem relations pædagogik. Der lægges vægt på ting som tryghed, udvikling såvel personligt som fagligt og ansvarlighed i forhold til daglige gøremål, skole eller praktik.



Den miljøterapeutisk ramme er præget af rummelighed, omsorg, respekt og kontinuitet, således at den enkelte unge har mulighed for at opleve selvoplevelse, selvindsigt og udvikling.

Gennem en struktureret dagligdag, støttes den unge i en udvikling, der gør den unge bedre i stand til at klare en dagligdag efter endt ophold på SUMBA.

Dagafdelinger.

Grennessminde Bornholm har en afdeling der tilbyder dagbehandlings forløb. Derudover tilbyder vi individuelt tilrettelagt dagforløb i alle døgnafdelinger.

MARTHE

Et dagtilbud til Børn og unge i alderen 13-18 år.

Børn og unge med spiseforstyrrelser, OCD mm. i alderen 13-18 år, som har en psykiatrisk diagnose, og som ikke har kunnet profitere af et normalt skoleforløb.



Vi arbejder miljøterapeutisk med en systemisk og narrativ tilgang.

Miljøterapien består i at udnytte de muligheder, der ligger i hverdagsmiljøet med det formål, at opnå en bedre praktisk og social funktionsmåde hos de unge.

At arbejde systemisk vil bl.a. sige, at der er meget opmærksomhed på sprog, relationer og kontekster. De unge introduceres til et anerkendende sprog, og støttes og motiveres til at få mod og lyst til at indgå i ”bærende” relationer med hinanden og personalet.



At arbejde narrativt vil sige, at der arbejdes med de historier, som de unge fortæller om deres liv, og som præger deres handlinger og måder at møde andre mennesker på.

Vi folder de gode historier ud, de alternative historier, som er blevet overskygget af problemhistorierne, for at give dem deres foretrukne identitet tilbage.



STU, erhversafklaring og special tilbud til skoletrætte børn i alderen 15-18 år

Træværkstedet er for dig, der er interesseret i at lære at arbejde med træ på et tømrerværksted.



Der vil være prøver undervejs og medfølgende kompetencebeviser der understøtter din kunnen når du starter i en virksomhed.

At du udvider din viden og kunnen i forhold til træfaget.

Der vil være prøver undervejs og medfølgende kompetencebeviser der understøtter din kunnen når du starter i en virksomhed

Du opnår et grundlæggende kendskab til træfaget.

Du lærer om service og kundebetjening.

Du har mulighed for at finde ud af, hvilken uddannelse, du ønsker.

Du lærer at begå dig på en arbejdsplads.

Du bliver bedre til både at arbejde selvstændigt og at samarbejde.

Pedellinjen har til opgave, at passe og pleje udendørsområder på Grennessmindes ejendomme på Bornholm.



Vi fælder træer, klipper hæk, slår græs, sørger for at vedligeholde vejen og parkeringspladserne.

Vi skærer og kløver vi brænde, rydder sne med vores traktor.

Andre dage kører vi på affaldspladsen, klipper hæk, slår græs, eller går på værkstedet og vedligeholder vores maskiner, filer motorsavskæde mm.

Du opnår et grundlæggende kendskab til pedel faget.

Du får viden, selvtillid, gå på mod og erfaringer.

Du kan lære at anvende it i det daglige arbejde.

Du kan bruge erhversafklaringen, til at blive bevidst om dine evner og muligheder, så du kan finde ud af, hvilken uddannelse du ønsker.

STU, erhversafklaring og special tilbud til skoletrætte børn i alderen 15-18 år

Køkkenværkstedet er for dig med lyst til at uddanne dig inden for madlavning, levnedsmidler og ernæring, kort sagt alt indefor køkkenområdet.

Du opnår et grundlæggende kendskab til køkkenfaget og brug af køkkenværktøj.

Gennem undervisning og træning får du viden, kompetencer og selvtillid. Du lærer at bruge it/opskrifter i det daglige arbejde i køkkenet.

Du kan forberede dig på en uddannelse til f.eks. ernæringsassistent, caterass. eller kok

Du lærer grundregler for tilberedning og portionsstørrelser.



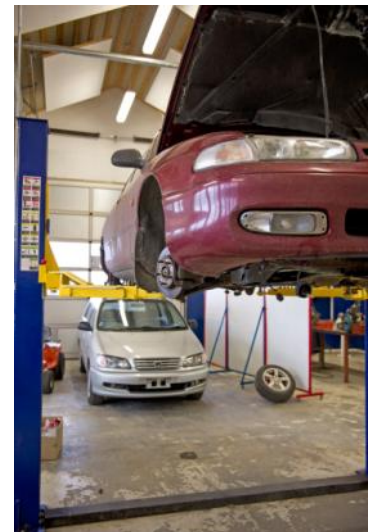
Metalværkstedet er for dig med hovedinteresse i at arbejde med metal, motorer og div. Maskiner, i både teori og praksis.

Du opnår et grundlæggende kendskab til smede og mekaniker faget.

Du får viden, selvtillid, gå på mod og erfaringer. Du har mulighed for at blive styrket, hvis du har svært ved at læse, skrive eller regne.

Du kan lære at anvende it i det daglige arbejde.

Du kan bruge erhvervsafklaringen, til at blive bevidst om dine evner og muligheder, så du kan finde ud af, hvilken uddannelse du ønsker.



Du kan tage en uddannelse, som smed, mekaniker eller lignende i et STU forløb. Du kan forberede dig til et EGU forløb, eller en uddannelse på en Teknisk Skole

Lidt om Bornholm

Bornholm har en størrelse på 588 km². Det svarer til 1,4% af Danmarks samlede areal.

Bornholm er Danmarks femtestørste ø.

Bornholm ligger placeret i Østersøen 15gr østlig længde, isoleret fra resten af landet. Afstanden til nærmeste danske kyst (Møens Klint) er 135 km. Korteste afstand mellem Sverige og Bornholm er 37 km - mellem Tyskland og Bornholm er der 88 km. Afstanden fra den største by Rønne til de fjerneste steder på øen svinger mellem 25 og 30 km. Den største afstand (i luftlinie) er 40 km, mellem Hammeren og Dueodde. Kystlinjen har en samlet længde på 158 km.

Bornholm har 42.000 indbyggere. Det svarer til ca. 0,8% af Danmarks befolkning. Bornholm er en kommune som er opdelt i 5 områder, hvoraf Rønne er den største med 15.018. Nexø ligger på andenpladsen med 8.558. Herefter kommer Allinge-Gudhjem med 7.658, og som de to mindste Aakirkeby med 6.622 og Hasle med 6.382 indbyggere.

Befolkningstallet har - som det er typisk for udkantsområderne
- gennem mange år været faldende.

Vi lever et godt liv på Bornholm. Vi har god plads, en helt unik natur, spændende kulturtilbud, billige huse, korte afstande, og alt det der skal til for at give de unge en tryk tid i overskuelige rammer. Får vi ind imellem brug for en dosis storby, kan vi være i København på 2½ time – hvis vi da ikke tager ”fløjeren” som klarer turen på 20 min.

Vores adr. er:
Poulskervej 14-20
3730 nexø

Kontakt administrationen:

Telefon: 56 97 66 30
Fax: 56 97 65 30
kontakt@grenb.dk

Forstander:

Karin True
Telefon: 95676630
Mobilnr.: 24237829
Email: kt@grenb.dk

Souschef:

Lotte Helms Kjær
Telefon: 56976630
Mobilnr.: 30181962
Email: lhk@grenb.dk

For mere info.:

www.grenb.dk



GRENNESMINDE

ASPIE • BORNHOLM